

Accueil de personnes en situation de handicap dans les ERP

MODULE DE FORMATION EN E-LEARNING

Public

Ce module s'adresse aux :

- personnels travaillant dans les ERP en contact avec les usagers et les clients.

Prérequis

- Ordinateur / tablette / smartphone
- Navigateur Internet (Windows/Mac)
- Nos modules sont développés en HTML5. Mise à disposition sur demande d'une version Flash. (Technologie non maintenue par les navigateurs récents.).

Objectifs de la formation

À l'issue de la formation, l'apprenant connaîtra les informations essentielles pour :

- mieux connaître les différents handicaps ;
- améliorer l'accueil des personnes en situation de handicap dans votre établissement.

Média

Ce module est constitué d'animations multimédia : vidéo, 2D / 3D, photographies.

Durée : 20 minutes

Tarif : nous consulter*

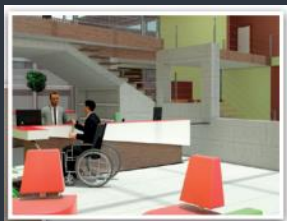
Généralités

Les ERP (établissements recevant du public) ont l'obligation de rendre accessibles de façon égale pour tous :

- les bâtiments ;
- l'information ;
- la communication ;
- et les prestations proposées.

Ce module aidera le personnel des ERP à améliorer la qualité d'accueil et de service pour toutes les personnes et en particulier les personnes handicapées

Ce module est sous-titré pour les sourds et malentendants



Contenu du Module

Partie 1 : Formation

Chapitre 1 : Le handicap : notions générales et réglementation

Chapitre 2 : Adapter l'accueil des personnes en situation de handicap, en fonction de leur handicap

Partie 2 : Évaluation

À l'issue de chaque chapitre, la formation est complétée par une synthèse de l'essentiel à retenir. Ensuite l'apprenant est évalué

Dispositif de suivi de l'exécution des résultats

- Évaluation notée des résultats de la formation
- Évaluation de satisfaction de la formation
- Attestation de formation si les compétences sont validées.